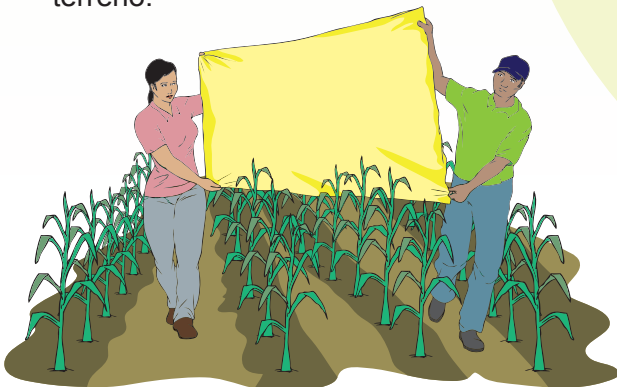




Mantenimiento

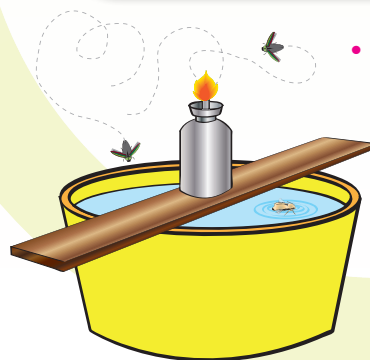
- Estas trampas se deben limpiar por lo menos una vez a la semana porque se llenan de tierra y basura dejando de ser atractivas para los insectos.
- Después de limpiarlas unte de nuevo el aceite para continuar atrapando insectos.
- Pasada la lluvia unte otra vez el aceite porque el agua lava la trampa.
- Las trampas de colores pueden ser fijas o móviles, de esta forma se puede cubrir más terreno.



Todas las trampas de color se fabrican de la misma manera, solo cambia el color del plástico.

Hay diferentes tipos de trampas y según la plaga que se quiera atrapar pueden utilizarse las siguientes:

- **Trampa olorosa:** Para controlar cogollero adulto, adultos de los perforadores del melón, pepino, etc. Utilice ambientador líquido para pisos de diferentes aromas para atraer las plagas. También puede utilizar jugo de frutas.



- **Trampa luminosa:** Sirve para controlar las plagas nocturnas como chocorrones y papalotes. Para su elaboración utilice un candil, una pana llena de agua con jabón y una tabla como muestra la figura.

Escribanos: oaip@inta.gov.ni
 Búsquenos: www.inta.gov.ni
 Véanos en
 Hazte Fans en
 Síguenos en

Visítenos: Contiguo a la Estación V de la Policía Nacional, Managua.
 Telf.: 2278-0471



Gobierno de Reconciliación y Unidad Nacional

El Pueblo, Presidente!

INTA
 Instituto Nicaragüense de Tecnología Agropecuaria

Trampas

Para el control de plagas en los cultivos



La reproducción de este material es financiada por:



Programa Regional de Investigación e Innovación por Cadenas de Valor Agrícola





Las trampas

Son tecnologías que se utilizan para el manejo de plagas. Algunas plagas son capaces de reconocer colores como amarillo, azul o blanco y pueden acercarse a ellos porque las atraen.

Esta característica de las plagas puede ser utilizada como una alternativa de manejo mediante la elaboración de trampas de colores pegajosas las cuales son de bajo costo, no contaminan el ambiente y son de fácil fabricación.

Su función es prevenir la entrada de plagas a la parcela o cultivo, monitorear el tipo de plagas que están presentes y planificar un manejo adecuado.

Identificación

Las plagas son atraídas por un color específico:

Color Amarillo

Pulgón



Mosca blanca



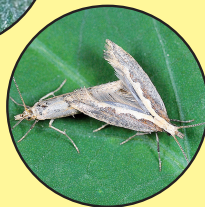
Mosca minador



Mosca de la fruta



Palomilla



Color azul

Trips



Color blanco

Ácaros

Materiales para hacer una trampa amarilla

- Plástico de color o bolsas de color.
- Aceite vegetal, de motor o miel, como pegamento.
- Estacas para sostener la trampa.
- Clavos o chinchas.
- Cepillo o brocha para untar el aceite.



Elaboración:

Corte un pedazo de plástico de aproximadamente medio metro de alto y un metro de largo.



Clave el plástico de color a dos estacas de más o menos metro y medio de altura.

Elabore la trampa en forma de bandeja.

Ponga o unte poco a poco el pegamento a la trampa.

Ubicación en la parcela

Ubique las trampas fuera y alrededor de la parcela para monitorear de donde vienen las plagas y evitar su entrada al cultivo.



Una vez establecidas las trampas, revíselas para verificar que tipo de plagas están adheridas a ellas.