



Parcela demostrativa
Luis Felipe Vega Céspedes
Lugar: Nicoya, Guanacaste, Costa Rica
Manejo SAFM, Ensilaje, Cosecha de agua

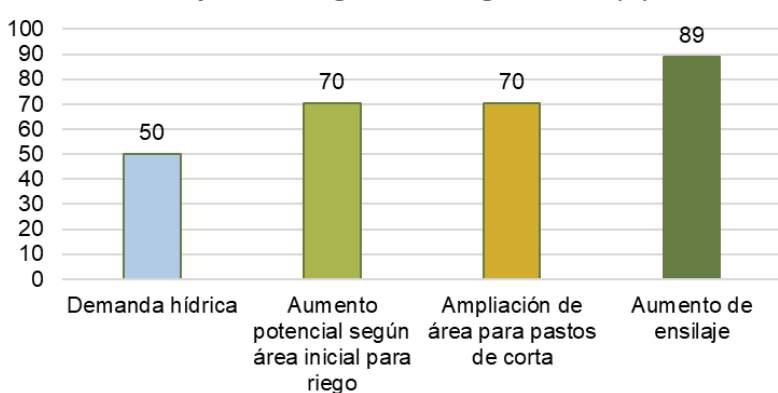
AGRO-INNOVA

Un terreno de 10.000 m² en pasto variedad cobra y 1.800 m² con pasto denominado capiazú representan aumento significativo para establecer un rendimiento inicial para garantizar la sostenibilidad de las áreas productivas que se adquiere con la diversificación en finca.



El aumento de coberturas con nuevas variedades de pastos aumenta el rendimiento y la producción de ensilajes en la unidad productiva, se adecúa a su estabilidad en periodos secos. La producción de pastos está completamente ligada a la cosecha de agua, para proporcionar el riego de purines a las áreas de pastos mejorados, el riego se mantiene durante todo el año, se establece con reservorio de agua de 2000 m³, y tanque de agua conectado a pozo con capacidad de mantener el riego de purines en las parcelas con nuevas variedades de pasto.

Adaptación según SAFM ganadería (%)

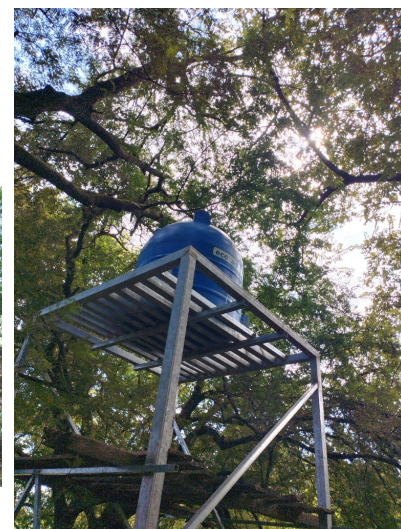
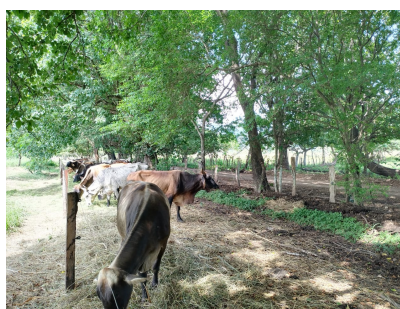


La producción de ensilaje se proyecta en un aumento al 89%, debido al tonelaje percibido con las nuevas variedades de pasto y el aumento de área para su producción, se maximiza la capacidad productiva, obteniendo un promedio de 60.000 kg cada dos meses, 360.000 kg al año. Las nuevas variedades de pastos están asociadas al sistema de captación para facilitar la aplicación de riego con purines y agua requerida en las áreas con pastos mejorados.

¡Es posible con!
AGRO-INNOVA



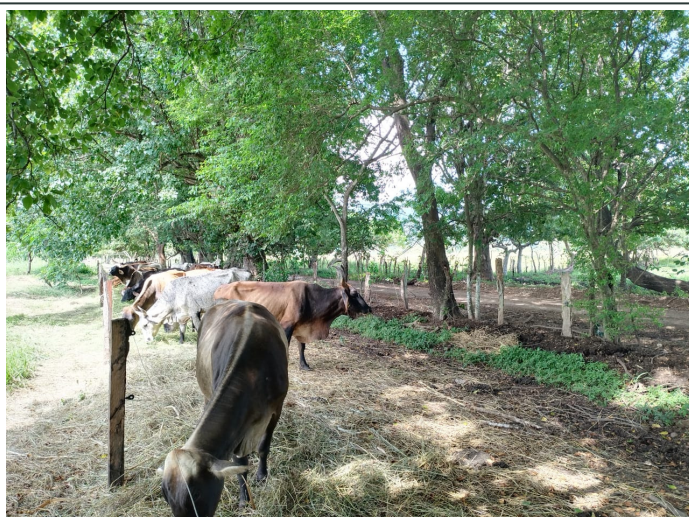
Existe un potencial asegurado en cuanto al rendimiento que ofrece el pasto con riego por purines.



La captación de agua es determinante para los pastos, después del riego con purines es necesario aplicar agua suficiente.



Trabajamos juntos



#UEenCentroamérica