

Interreg
Caraïbes



CARNET'ADAPT



Favoriser un approvisionnement local et s'adapter à l'inter-saisonnalité



DENEL

Présentation de la structure

Céline Carles

Chargée de mission Environnement & Agriculture

DENEL

Martinique



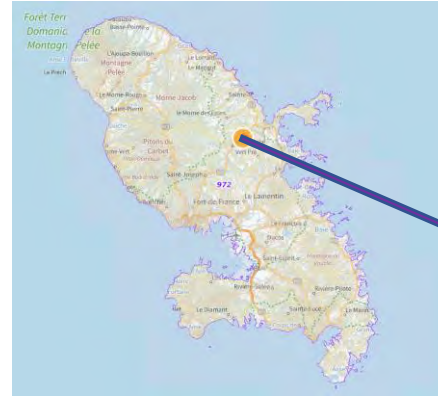
Présentation générale

Les activités de la structure DENEL

Le site de 60 ha est implanté sur la commune du Gros Morne,
Martinique

L'usine a été créée en 1908, en tant que
Conserverie d'Ananas

2000 : création de la SAS DENEL
50 salariés



- **Le site est soumis à autorisation au titre des installations classées pour la protection de l'environnement (ICPE).**
- **Il suit la démarche HACCP et est certifié ISO 50 001.**

Présentation générale

Les activités de la structure DENEL

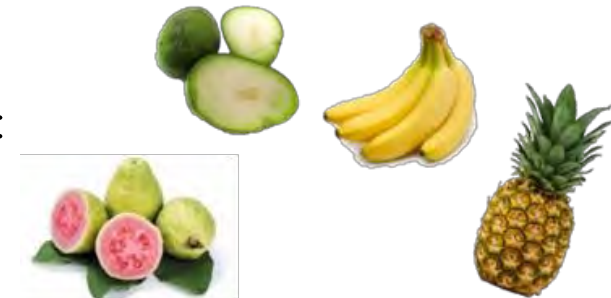
La société a deux activités principales :

- Une activité de première transformation consistant en la transformation de fruits en pulpe (1 500 tonnes par an) ;
- Une activité de deuxième transformation consistant en la fabrication de jus (7 500 tonnes par an) et confitures (460 tonnes par an) à base de pulpe de fruits tropicaux et pulpes importées.



Une activité secondaire représentée par l'exploitation agricole DOMAGRO :

Arboriculture fruitière BIO et HVE (SAU=30ha)



Les infrastructures : 10 726 m² au sol

Chambre froide

Entrepôt Produits
Finis
Réception clients

Serres

STEP

compost

Jus et confitures Royal

Bâtiment production, et
utilités, laboratoire et
bureaux

Google



Stockage

- **Chambre froide positive et négative de 1080 m²:**

- Stockage de matière première emballage , sucre, arômes....
- Stockage de fût de pulpe de fruits
- Stockage des fruits



- **Dépôt : à température ambiante avec isolation toiture**

- emballages
- Produits finis (jus, confitures et pulpes aseptique) en attente de départ pour le local ou export (15% Antilles et métropole)
- Déchets (contrat avec des sociétés pour les évacuer)

Enjeux climatiques :

Climat tropical humide

+ Augmentation de la température

- **→ Emergence de maladies**



Les sargasses



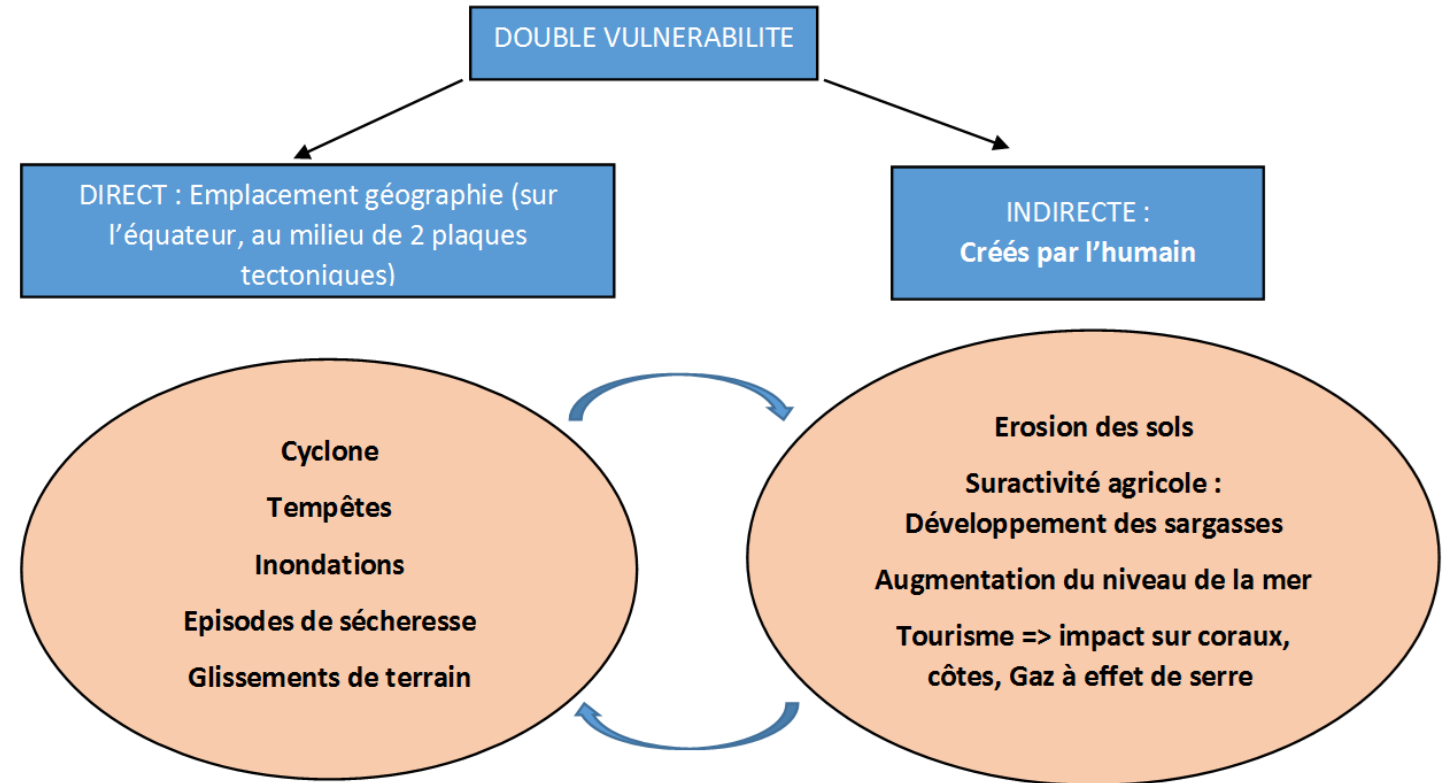
Les ouragans



La disparition de la biodiversité



Elévation du niveau de la mer : Mangroves menacées (rôle important pour la lutte contre l'érosion, et autres)



LES ANTILLES SONT TRES FORTEMENT TOUCHEES PAR LES EFFETS DU CHANGEMENT CLIMATIQUE : PRENONS EN CONSCIENCE ET PARTICIPONS A SON RALENTISSEMENT

Quel est l'impact environnemental de DENEL ?



Martinique
739 gCO₂/KWh

L'électricité de
Martinique : très
polluante

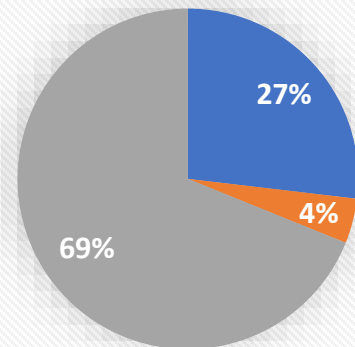


Allemagne
461
gCO₂/KWh



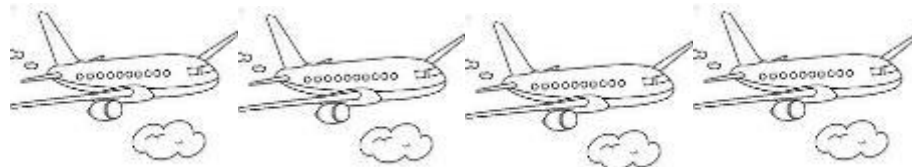
France
75
gCO₂/KWh

Répartition de l'impact carbone des énergies de l'usine



2800 tonnes de CO₂ par an

⇒ Les émissions annuelles de CO₂ de DENEL représentent
l'équivalent de **150 vols**
Fort de France - Paris Orly par employé par an



Quel est l'impact environnemental de DENEL ?



- ⇒ DENEL consomme **200 000 litres d'eau par jour**.
Par jour, chaque employé de DENEL génère 4000 litres d'eau

Un habitant Martiniquais en consomme en moyenne 200 par jour

- ⇒ **L'activité de DENEL génère directement 1200 tonnes de déchets par an, soit 24 000 kg par employé**

- ⇒ **Moyenne Martinique : 500 kg de déchets par habitant/an**



Sur ces 1200 tonnes :

- **430 tonnes** de déchets qui arrivent au consommateur (bocal, tétrapak, etc)
- **260 tonnes** d'autres déchets (cartons, plastiques, etc) dont 130 tonnes sont recyclés, soit 50% de ces déchets
- **500 tonnes** de déchets organiques, valorisés en compost pour les champs



Compacteur de DENEL
=> déchets en décharge



Presse plastique



Dépendance aux importations de pulpes :



L'approvisionnement est en partie local :

- 25% des pulpes viennent de partenariat avec 42 agriculteurs locaux Nord et Sud de la MARTINIQUE (90% des fruits) et de l'exploitation agricole DOMAGRO (10 % fruits) , engagés dans des OP.
 - 75% pulpes importées
- problème d'approvisionnement en matière première (crise mondiale orange , maracudja...)

DOMAGRO : 30 ha de SAU

Le site possède des champs d'ananas classés en Agriculture à HVE (induction florale) et des parcelles AB d'abricot peyi, Culture de la goyave , (culture principale), prune de cythère...

Activités à fortes valeurs ajoutées : cacao, café, vanilla, mangoustan

Respect des terres et augmentation de la surface : acquisition de parcelles agricole d'ici 2025 (ressources du groupe) – Sécurisation de l'approvisionnement en interne

(volonté de la direction –Financement FEADER – ODEADOM)

ENVIRONNEMENT : Gestions des déchets

- **Traitement des effluents de l'usine => STEP (2010)**

2 lagunes de 800 m³ avec **4 bassins filtres plantés : oiseaux du paradis (2021)**

Respect de la qualité de l'eau qui repart dans l'environnement (+ utilisation pour l'EA)



Financement FEADER et ODE – Partenariat COTRAM

- **Traitement des matières organiques de l'usine et déchets de l'EA : zone de compostage (Volonté responsable agriculture)**

Compost remis sur champs bio

Réduction de la dépendance aux intrants



- **Entreprise dans une démarche de décarbonation en cours (expertise et démarche du groupe)**

- **Réflexion sur la consigne en interne** (verre) et modification des lignes de production jus pour le **bouchon solidaire** (2024)

Gestions des utilités : Energie – électricité et fioul

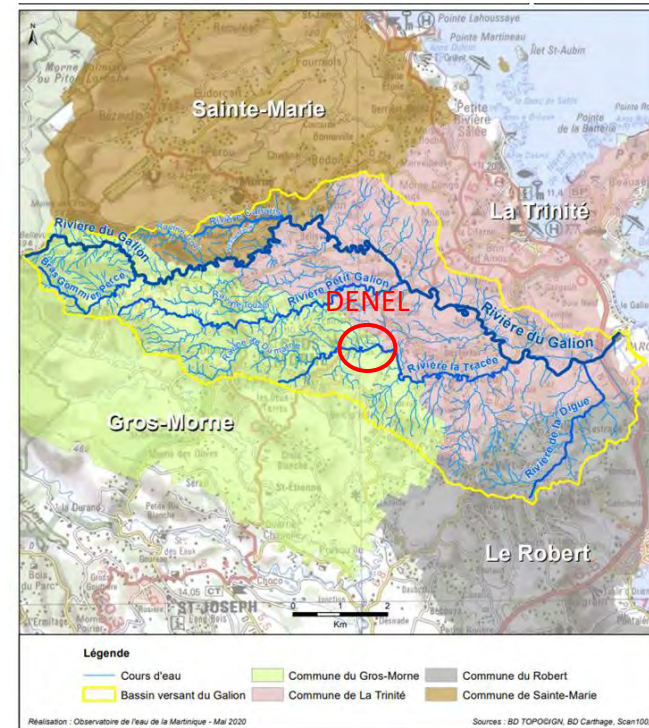
- Chaudière performante (haut rendement et récupération de la chaleur de la cheminée) (UEM-ADEME – CTM)
- **Panneau photovoltaïque sur toiture : 15% d'autonomie**
- + **Augmentation de l'installation photovoltaïque 45% avec un partenariat ALBIOMA –CTM (2023 – 2024)**



- **Isolation de la toiture du dépôt (réchauffement) : financement CEE (2023)**
- **Projet d'augmentation d'autonomie en fioul (45%) : champs solaire thermique sous pression (CTM –ADEME)**
→ 117 000 litres de fioul / an SOIT : 325 t eq CO2 / an

Gestions des utilités : eau

- **Projet de captage d'eau de sources et nappes phréatiques sur la propriété Diminuer la dépendance au réseau d'eau potable (étude géophysique en cours et Partenariat ODE et BRGM)**
- **Bouclage des réseaux : récupération d'eau de la STEP pour l'EA**



Merci pour votre attention !

