



Parcela demostrativa  
María Gallardo



## Sistema agrosilvopastoril con granos básicos, árboles frutales y banco de forraje

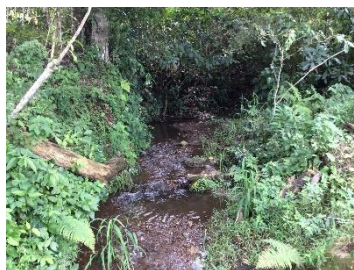


# AGRO-INNOVA



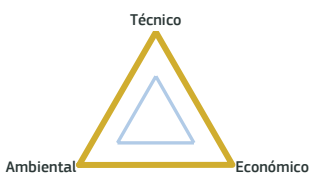
La parcela demostrativa de María Gallardo está ubicada en la comunidad de San Antonio, corregimiento de Montelirio, distrito de Renacimiento, en la provincia de Chiriquí, en Panamá. Es un área de una hectárea cultivada principalmente con plátano, frijol y café en sistema agrosilvopastoril con árboles frutales y maderables dispersos y en linderos.

El plátano se cultiva en asocio con el frijol y el café, cumpliendo la función de proveer sombra para este último. La diversificación productiva incluye también el cultivo de hortalizas como tomate, ají y pimentón. Además, se mantiene un banco forrajero de Cuba 22 para la actividad ganadera de la finca.



La parcela demostrativa incorpora una zona de conservación de agua y suelo, donde se reporta el aumento de la disponibilidad de agua en época seca, el resurgimiento de especies nativas, la atracción de biodiversidad, y mejoras en las condiciones del suelo en la finca.

Las innovaciones en la producción y aplicación de abonos e insecticidas orgánicos a los cultivos representa una reducción de costos de insumos externos, a la vez que provee a la familia productora y a los compradores de sus productos de una diversidad de alimentos libre de químicos, fortaleciendo la seguridad alimentaria en la región.



En base a indicadores técnicos, económicos y ambientales, se analizó el potencial del grado de adopción de las innovaciones, resultando en los siguientes porcentajes de calificación: Técnico: 100%, Económico: 100%, y Ambiental: 100%.



## A través del Proyecto

# AGRO-INNOVA



Se logró mejorar las condiciones económicas y sociales de las familias panameñas, y con impactos ambientales positivos en el paisaje forestal, cuidando y conservando el suelo y fuentes de agua.



Trabajamos juntos...



#UEenCentroamérica